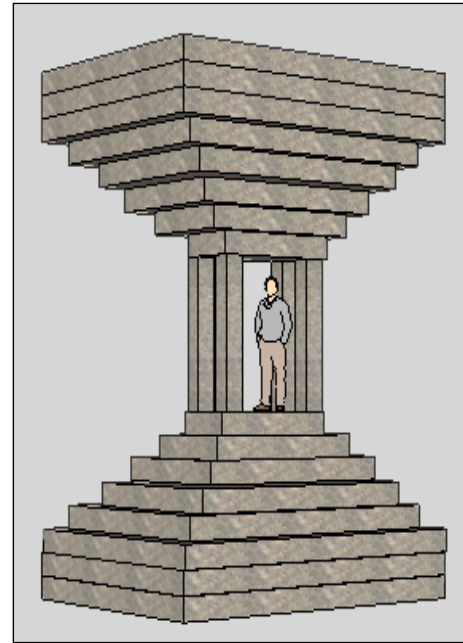


Séverine Hubard

DYNAMO

Projet pour le Site du Grand Large
Dunkerque, 2017



Séverine Hubard

DYNAMO

Projet pour le Site du Grand Large
Dunkerque, 2017

Note d'intention précisant la démarche artistique poursuivie
au vu du projet proposé sur le quartier du Grand Large

DÉMARCHE ARTISTIQUE

Titre provisoire : *Dynamo better than Domina.*

Titre : *Le Sablier*

L'Opération Dynamo, c'est 15 jours de combat qui amène à l'évacuation de 338 228 combattants dont 123 095 Français. La forme de ma proposition correspond à celle du sablier qui symbolise le temps qui passe. Le temps d'attente de l'évacuation quasi un par un des soldats sur le champ de bataille. L'œuvre monumentale a pour centre un espace entre quatre colonnes où ne peut se placer qu'une seule personne à la fois. Ce monument va s'ériger à la mémoire du succès de cette Opération mais est aussi un Monument aux victimes *(1). Le monument aux morts, en tant que stéréotype, a constitué une importante source d'inspiration (l'escalier, le socle, le piédestal, la pyramide). Dans l'œuvre présentée j'ai, par un effet de symétrie inversée, essayé d'évoquer d'une part le poids de la menace de ces hommes pris en tenailles et d'autre part le tour de passe-passe qui transforma ce qui a toutes les apparences d'une défaite en un premier pas vers une Victoire.

Le choix du béton évoque à la fois la construction des Blockhaus à venir mais également la reconstruction d'après guerre. La masse totale de l'œuvre fait 113 Tonnes. L'aspect brutaliste de l'ensemble est tempéré par un toit végétal qui évoluera avec le temps.

Cette sculpture érigée en mémoire d'un événement historique n'est pas exclusivement là pour satisfaire au tourisme de guerre sinon également un point de rencontre ou de repère à l'usage des habitants *(2). Le temps qui passe sert aussi à flâner. À cet effet, les alentours de la sculpture seront aménagés en promenade pour amener le passant au pied de la sculpture. Le gazon sera transformé en prairie de fleurs. Il serait bon que tous les réseaux sociaux puissent y fonctionner afin d'en faciliter la convivialité *(3). Muni d'un éclairage puissant au centre, l'œuvre de plus de sept mètres de haut sera visible depuis la digue de jour comme de nuit mais surtout si les Dunkerquois se donnent rendez vous au dit "Sablier" c'est que, pour moi, le projet sera réussi.

*(1) 11000 morts et 34000 prisonniers, 177 avions abattus, 250 bateaux coulés.

*(2) Suivant la synthèse du projet social de développement de la Maison de Quartier *La Timonerie*, On compte plus de 221 jeunes de 11 à 17ans. Les lieux potentiels de rencontre ne sont pas encore identifiés et pas assez nombreux.

*(3) Un point d'accès Wi-Fi sera mis en place au centre de la structure.



Séverine Hubard

DYNAMO

Projet pour le Site du Grand Large
Dunkerque, 2017

Note d'intention précisant la démarche artistique poursuivie
au vu du projet proposé sur le quartier du Grand Large

DÉMARCHE ARTISTIQUE en images



Opération Dynamo, le champ de bataille est une file d'attente infinie.



Blockhaus, Vf d'observation,
Bray-Dunes



Exemple de monument aux
morts en pyramide.



Jeunes assis,
Mémorial de l'Holocauste, Berlin.
Architecte : Peter Eisenman, 2015

“Le sablier

le lecteur doit connaître l'humeur dans laquelle un objet, que nous en usions chaque jour ou que nous ne l'apercevions qu'au passage, commence à nous parler. (...). La modestie de l'apparence n'est qu'un voile tiré. C'est ce qui m'est arrivé avec les sabliers.”

Ernst Jünger, *Traité du Sablier* (*Das Sanduhrbuch* - 1954)

Séverine Hubard

DYNAMO

Projet pour le Site du Grand Large Dunkerque,
2017

RENDU VUE DU GRAND LARGE



Séverine Hubard

DYNAMO

Projet pour le Site du Grand Large
Dunkerque, 2017

RENDU VUE DE LA DIGUE



Séverine Hubard

DYNAMO

Projet pour le Site du Grand Large
Dunkerque, 2017

LA MAQUETTE



Bois, ciment, colle,
minis torches LED
et mousse végétale.

H; 52cm

L: 33cm

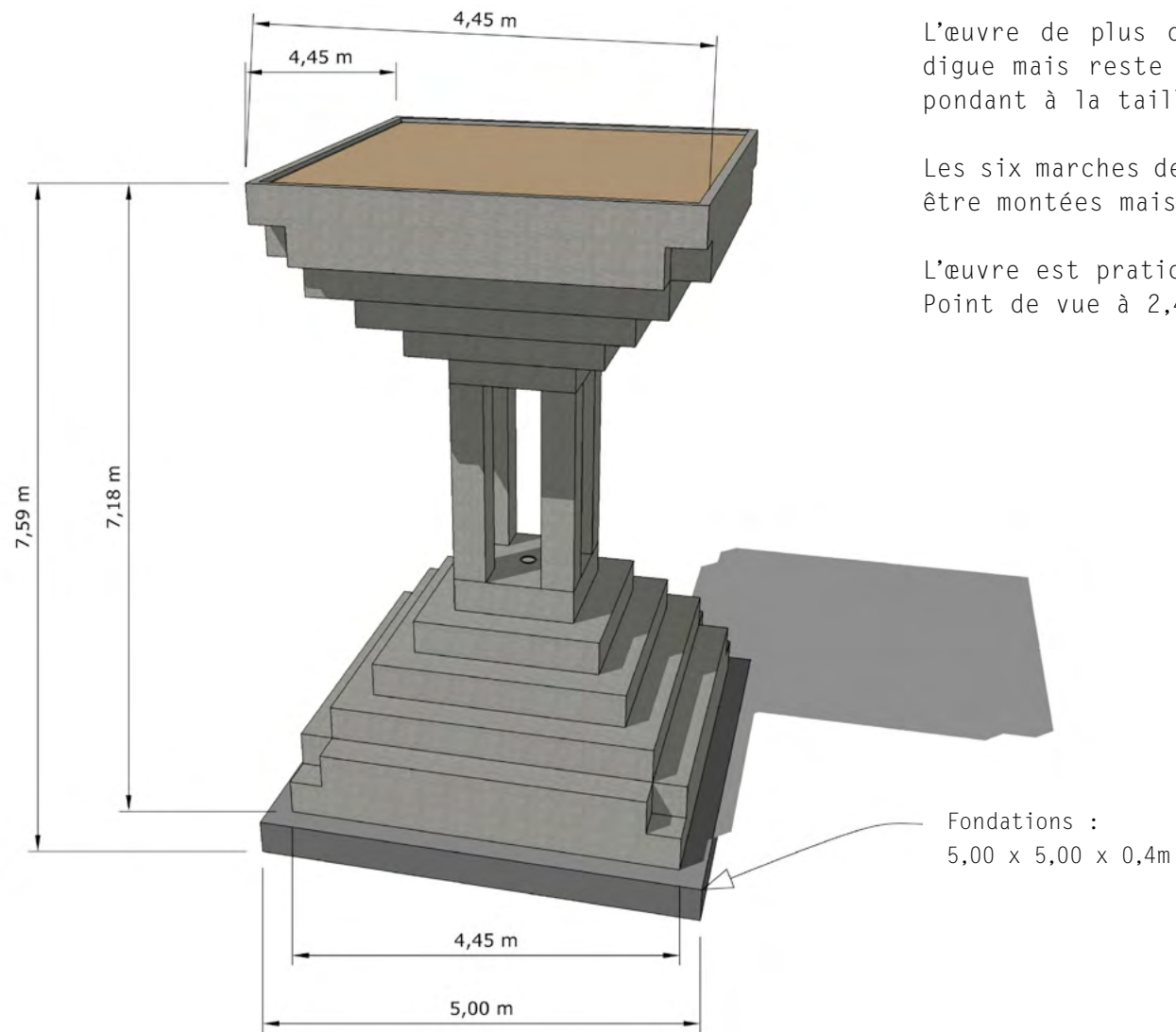
l: 33cm

Séverine Hubard

DYNAMO

Projet pour le Site du Grand Large
Dunkerque, 2017

DIMENSIONS I



L'œuvre de plus de sept mètres de haut sera visible depuis la digue mais reste à l'échelle humaine grâce à son centre correspondant à la taille d'une porte haute et étroite.

Les six marches de 40 cm de haut chacune demandent un effort pour être montées mais restent confortables surtout pour s'y asseoir.

L'œuvre est praticable,
Point de vue à 2,4 m du sol.

S  verine Hubard

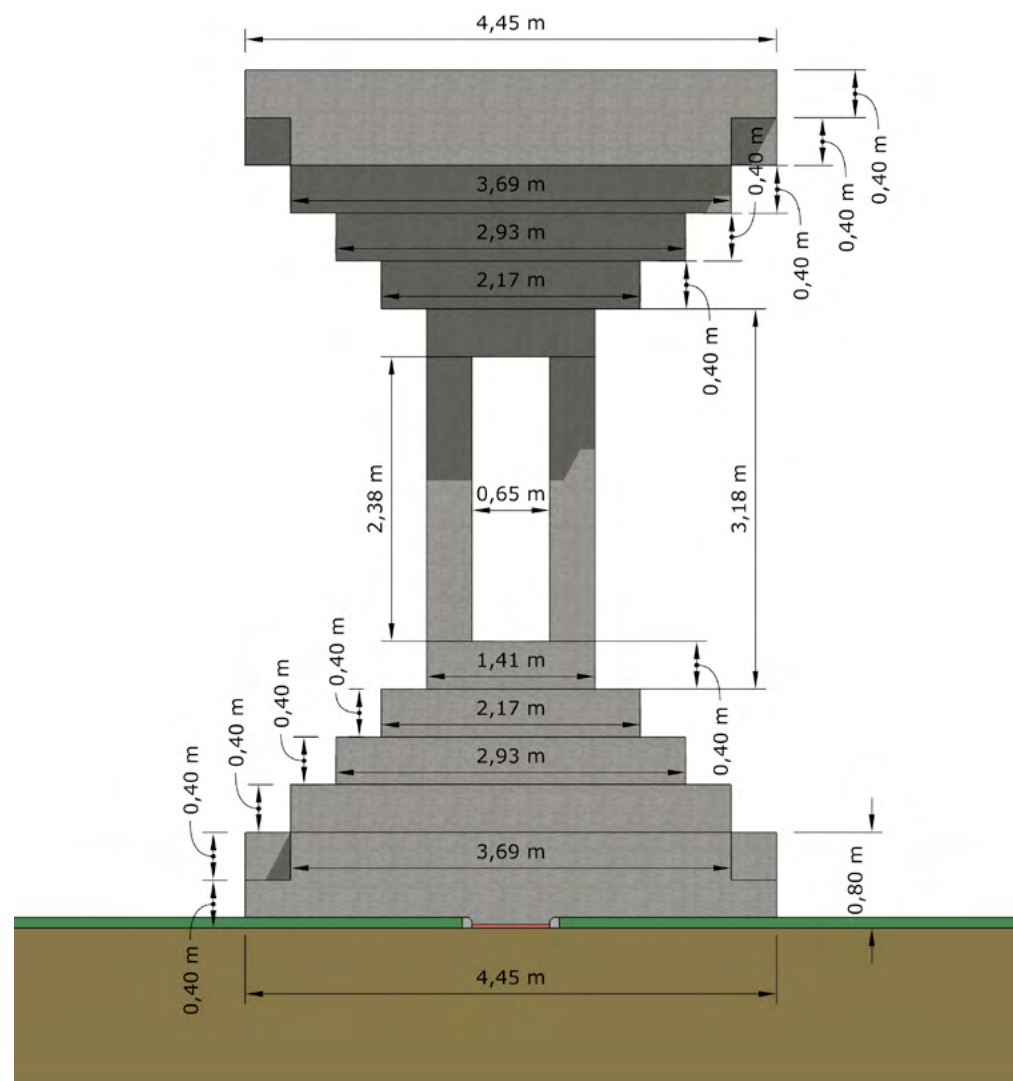
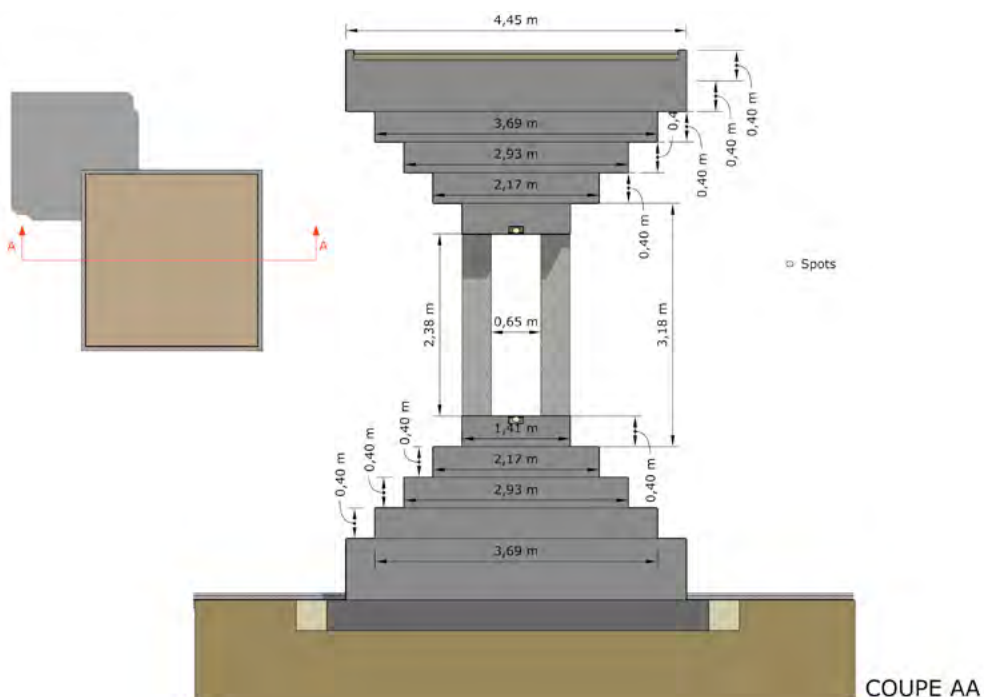
DYNAMO

Projet pour le Site du Grand Large
Dunkerque, 2017

POIDS - DIMENSIONS II

Masse Totale de l'  uvre: 113 Tonnes

5.65 Tonnes au m²



Séverine Hubard

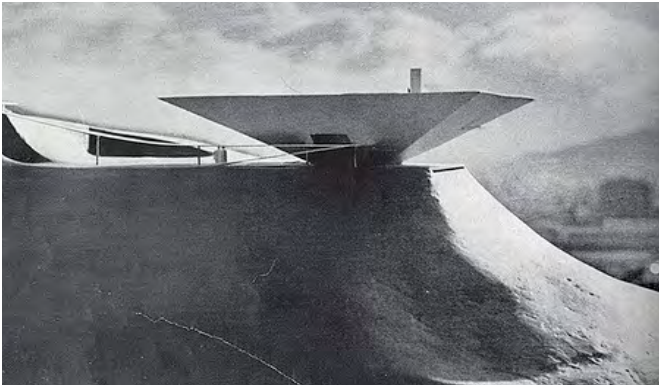
DYNAMO

Projet pour le Site du Grand Large
Dunkerque, 2017

Descriptif des principes de réalisation technique de l'œuvre
et de son installation (matériaux pressentis)

I - LE BÉTON BRUT

Le terme « brutalisme » vient du français « brut ». Le « béton brut » est le terme employé par Le Corbusier, qui voit dans ce matériau de construction un aspect sauvage, naturel et primitif lorsqu'il est utilisé sans transformation.



Oscar Niemeyer, Design Musée in Caracas



Escalier en béton allongé.

Le choix du béton brut évoque la construction des Blockhaus mais aussi la reconstruction après guerre et aujourd'hui de nouveaux édifices en vogue.

Comme le dit Reyner Banham, *Pour être brutaliste, un bâtiment doit répondre à trois critères, à savoir exposer sa structure, mettre en valeur les matériaux « tels quels », et marquer les esprits,*

Pour que le “brut” du béton soit réussi et pérenne il faut paradoxalement beaucoup de soin dans la réalisation. En effet, le béton sera très sollicité avec l'atmosphère marine et industrielle du site du Grand Large de Dunkerque.

Séverine Hubard

DYNAMO

Projet pour le Site du Grand Large
Dunkerque, 2017

RENDU VUE DE LA BUTTE



Séverine Hubard

DYNAMO

Projet pour le Site du Grand Large
Dunkerque, 2017

Descriptif des principes de réalisation technique de l'œuvre
et de son installation (matériaux pressentis)

II - LE TOIT VÉGÉTAL



Structure d'un toit végétal.



Exemples de toit végétal en bord de mer.

Si je parle de toit c'est bien parce que j'insiste sur le fait d'habiter la sculpture ou du moins qu'elle soit praticable.

Le principe du toit végétal existe depuis la préhistoire et consiste à couvrir d'un substrat végétalisé un toit plat ou à faible pente. Aujourd'hui, les toitures vertes jouent également un rôle esthétique et présente un grand nombre d'atouts économiques et environnementaux en terme de bien-être pour les habitants, tout en s'inscrivant dans une démarche de développement durable.

Séverine Hubard

DYNAMO

Projet pour le Site du Grand Large
Dunkerque, 2017

Descriptif des principes de réalisation technique de l'œuvre
et de son installation (matériaux pressentis)

III - L'AMÉNAGEMENT DU SITE



Lise Duclaux, oeuvre évolutive, 2012
ZONE DE FAUCHAGE TARDIF
600m², parc du LaM, Villeneuve-d'Ascq.

Pour ne pas être une sculpture dite “météorite”, l'œuvre doit s'intégrer dans le paysage.

Les bordures des allées elles-mêmes aussi en béton montrent la continuité avec la matière de la sculpture.

La vue d'ensemble depuis la butte de 10m de haut située à côté permet de découvrir que les allées rouges en forme de croix rappellent le drapeau anglais.

Métaphore de la vie, le végétal, au-delà de sa réalité concrète, est considéré dans sa puissance, ses fluctuations, ses possibles et en cela est porté au rang d'œuvre d'art. Lise Duclaux



Cimetière Britanique du Cabaret Rouge,
Souchez (Lens), Architecte: Franck Higginson.
Qui suis-je ? VU DU CIEL (Voix du Nord 02/2017),

Séverine Hubard

DYNAMO

Projet pour le Site du Grand Large
Dunkerque, 2017

Descriptif des principes de réalisation technique de l'œuvre
et de son installation (matériaux pressentis)

III (a) - L'AMÉNAGEMENT DU SITE / LE PLAN



BLEU ; La fleur bleue, symbole de la sérénité et de la poésie est une invitation au voyage. Ci dessus : Centaurée (bleuets des champs) En France, cette fleur est un symbole de l'armistice du 11 novembre 1918.



BLANC ; Bordure en béton clair qui fait la liaison avec la sculpture.

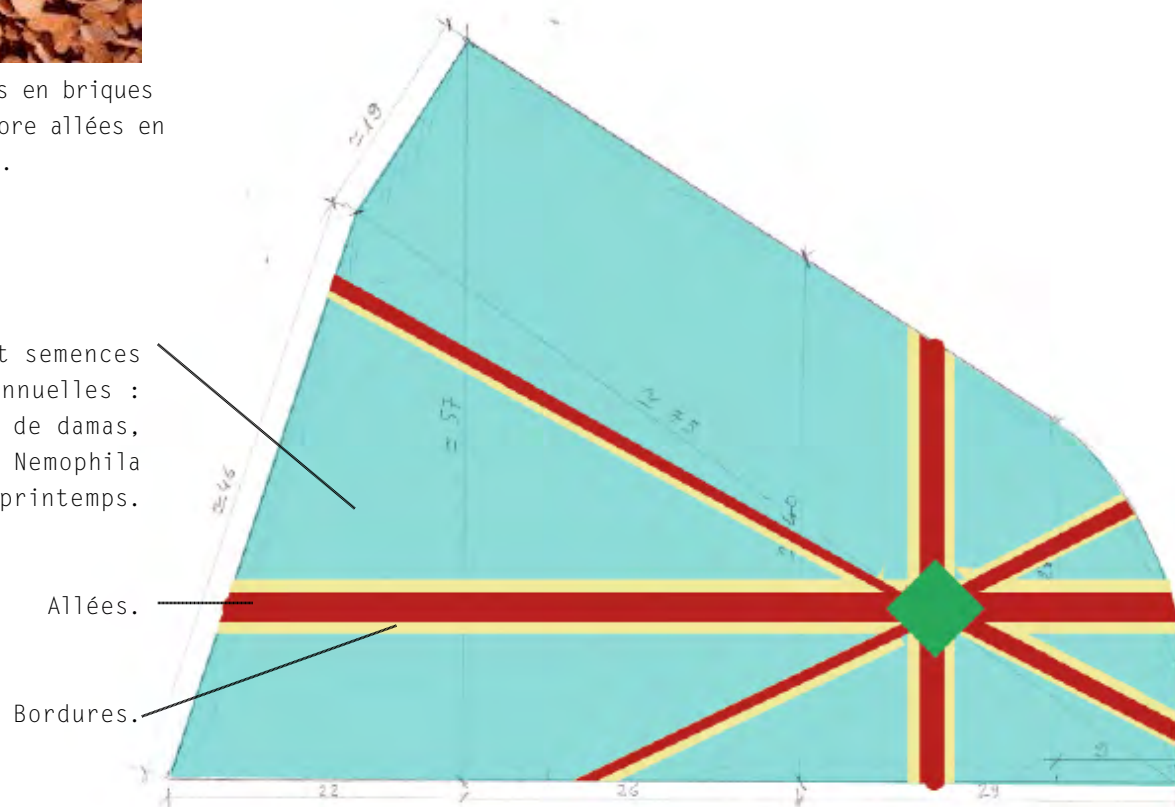


ROUGE ; Allées en briques pilées ou encore allées en macadam rouge.

Prairie : Gazon et semences de fleurs bleues vivaces et annuelles : Bourrache, Centaurée, Nigelle de damas, Campanule, Myosotis, Nemophila (baby blue eyes) fleurissent au printemps.

Les trois couleurs que l'on retrouve sur les drapeaux anglais et français sont la base de la transformation.

Huit allées sont aménagées pour amener le passant au pied de la sculpture. Le simple gazon devient une prairie de fleurs.



Séverine Hubard

DYNAMO

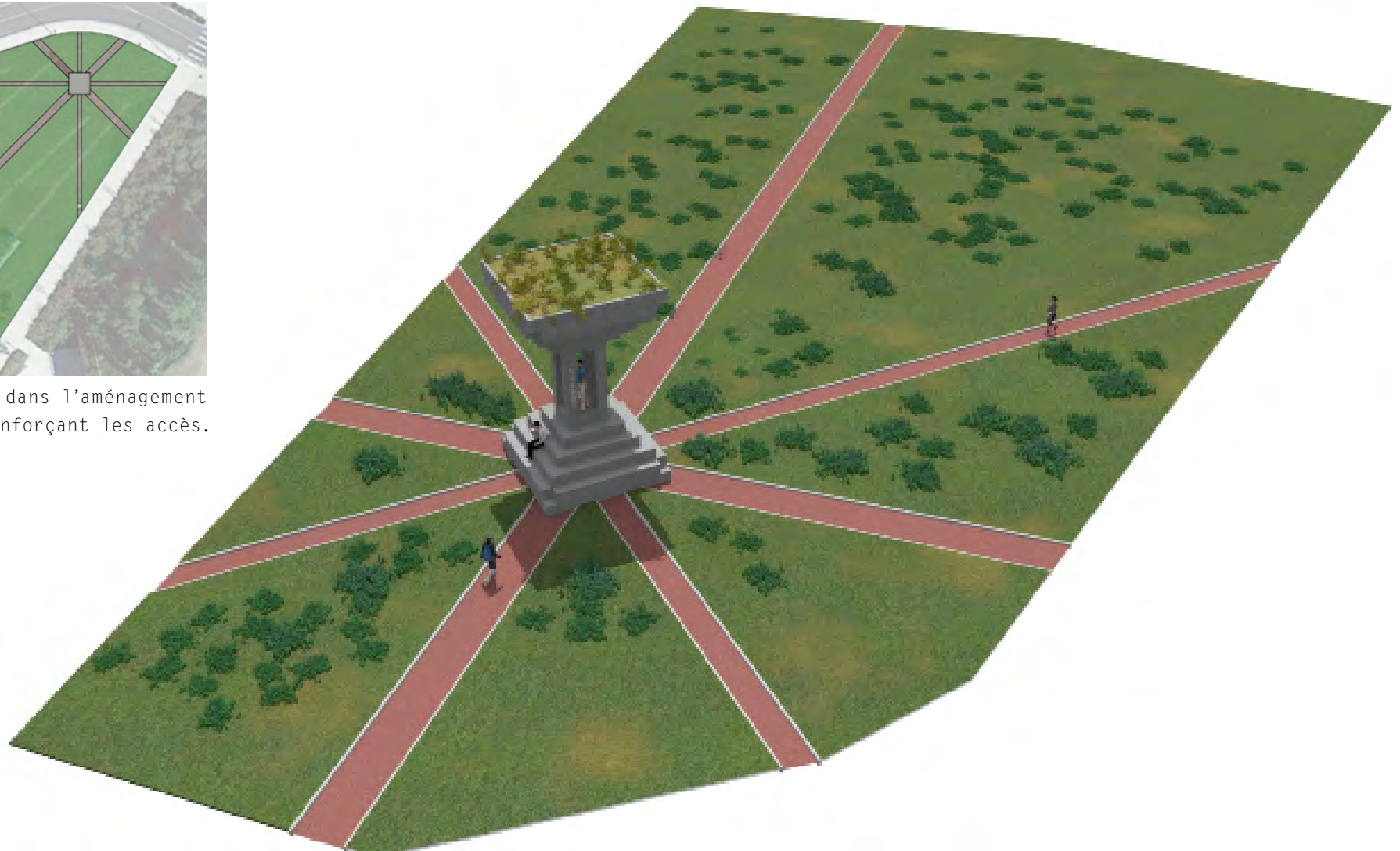
Projet pour le Site du Grand Large
Dunkerque, 2017

Descriptif des principes de réalisation technique de l'œuvre
et de son installation (matériaux pressentis)

III (b) - L'AMÉNAGEMENT DU SITE / LE PLAN



Le dessin s'intègre dans l'aménagement existant tout en renforçant les accès.



Séverine Hubard

DYNAMO

Projet pour le Site du Grand Large
Dunkerque, 2017

RENDU VUE DE FACE LA NUIT



Séverine Hubard

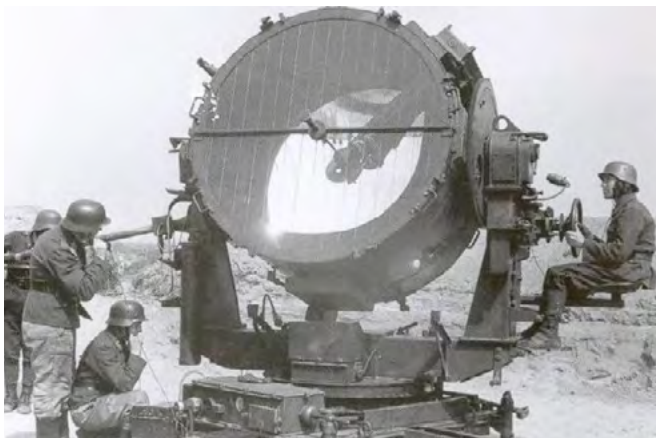
DYNAMO

Projet pour le Site du Grand Large
Dunkerque, 2017

Note d'installation et de fonctionnement (conditions de maintenance et d'entretien)



Une mystérieuse lumière s'échappe d'un temple Maya, pyramide maya de Kukulcan, dans la péninsule du Yucatan au Mexique



Projecteur anti-aérien.

La forme du sablier peut aussi faire penser à la forme d'une bobine. Une « dynamo » génère de l'électricité, cette sculpture aussi ou tout du moins elle en a l'air.

La Communauté Urbaine de Dunkerque offre la mise à disposition gratuite de l'électricité (de l'éclairage) et de la Wifi.
Il faudra tirer des câbles depuis les lampadaires par exemple,

I - L'ÉCLAIRAGE

Deux spots puissants sont intégrés au cœur de l'œuvre.

II - L'ÉLECTRICITÉ

Si possible, quatre prises seront mis à la disposition du public (pour charger un téléphone ou brancher un amplificateur).

III - LA WIFI

Une borne, un point d'accès Wi-Fi ou encore un « hot spot » est mis en place au centre de la structure.

Installation d'une antenne ou d'un relais depuis un autre point d'accès. Signalisation du réseau avec le logo Wifi.



Séverine Hubard

DYNAMO

Projet pour le Site du Grand Large
Dunkerque, 2017

Note d'installation et de fonctionnement
(condition de maintenance et d'entretiens)



Exemple de disparition de Blockhaus abandonnés
et du béton au profit de la mousse et de la
végétation.

L'œuvre ne nécessite pas d'entretien particulier.

Avec le temps, on pourrait voir et laisser apparaître des mousses
sur le béton qui constitue l'œuvre.

le toit végétal pourrait évoluer en cascade camouflant une partie
de la sculpture.

Si des écritures apparaissent je pense que ce sera un signe de
vie. (Tout dépend du message apposé à l'œuvre pour savoir si un
nettoyage sera nécessaire).

Pour le jardin, un travail de suivi est envisagé avec le Lycée
Professionnel Agricole de Dunkerque ou encore avec Ecoflandres
(Entreprise d'insertion qui s'occupe d'espace vert).

Contact en cours avec le directeur Matthieu Prevost (Lycée).

Contact en cours avec Monsieur François Constant (Ecoflandres).

Séverine Hubard

Calendrier détaillé des différentes étapes de l'opération.

DYNAMO

Projet pour le Site du Grand Large
Dunkerque, 2017

MARS

- Sélection du projet
- Rencontre avec le bureau d'études et les constructeurs
- Rencontre avec la communauté Urbaine de Dunkerque
- Planification arrivée électricité et wifi sur le site

AVRIL

- Réalisation des plans.

MAI

- Construction des éléments en atelier
 - Préparation du terrain
 - Réalisation des fondations
 - Arrivée de l'électricité et de la wifi
- (à organiser avec la Communauté Urbaine de Dunkerque).

JUIN

- Entre le 01 et le 15 JUIN ; Pose de la sculpture.
- Du 15 Juin au 1 Juillet ; Pose du Toit végétal.
- Aménagement des allées et du jardin.
- Rencontre avec le Lycée Professionnel Agricole de Dunkerque.

JUILLET

- Entre le 01 et le 15 ; Photos
- Impression des documents (affiches, cartes postales)
- Le 18 JUILLET ; Inauguration

Séverine Hubard

DYNAMO

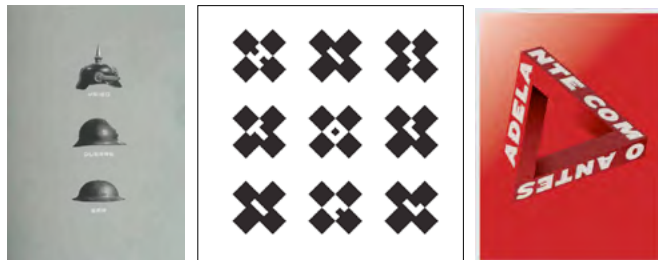
Projet pour le Site du Grand Large
Dunkerque, 2017

Pistes et propositions de médiation pour accompagner
l'installation de l'œuvre sur le site



Lou Galopa, DÉMÉNAGEMENT, 2008

Film muet, 10 min réalisé lors du déménagement symbolique de l'école maternelle des Vieux Remparts à la nouvelle école Neptune (Dunkerque).



François Mussard,
Identité visuelle, Musée de la Guerre, Péronne,
Affiche Argentine (en avant comme avant).

AVANT L'INAUGURATION :

- Réalisation d'une vidéo lors de la construction de l'œuvre. Entretiens avec l'artiste et les constructeurs mais aussi Micros trottoirs... (Lou Galopa)
Cette vidéo serait mise à disposition des associations et Centres d'Art du Quartier (Timonerie, FRAC, LAAC...)
- Réalisation d'une campagne d'affichage dans la ville + impression d'une carte postale (François Mussard)
Affiches pour informer mais aussi pour donner des indices au sujet de l'apparition de cette sculpture et de l'Opération DYNAMO.

PENDANT L'INAUGURATION

- Discours et buffet mais aussi pourquoi pas un mini concert.

Séverine Hubard

DYNAMO

Projet pour le Site du Grand Large
Dunkerque, 2017

Pistes et propositions de médiation pour accompagner
l'installation de l'œuvre sur le site



Concert organisé par les étudiants
Métakiosque, 2016
Jardin du Campus, Strasbourg (FR)

APRÈS L'INAUGURATION

- Grâce à la mise à disposition de l'électricité, les possibilités pour les Dunkerquois d'organiser des micro-événements et de se donner rendez-vous de manière autonome au pied de la sculpture se multiplient.
- Rencontre avec l'artiste dans les différents lieux culturels et associatifs du Quartier.
- Création d'un multiple : Le sablier en béton en vente au Musée de l'Opération Dynamo!
- Atelier ; "Construis ton propre Monument"
- Remise d'une iconographie et d'un dossier de références en lien avec l'œuvre (CF Références).
- Art et histoire.
- Art et brutalisme.
- Art et jardin.

Séverine Hubard

SABLIER

Projet pour le Site du Grand Large
Dunkerque, 2017

Pistes et propositions de médiation pour accompagner
l'installation de l'œuvre sur le site

REFERENCES



Aldo Rossi, 1965
*Monument to the Partisans
of WWII*,
Serate, Italie,



Dennis Oppenheim, 1967 / 2016
Dead Furrow
Storm King Art Center, USA



Dani Karavan, 1982
Square
Louisiana Museum of Modern
Art, Humlebaeck, Danemark
Dimensions: 0.60x6x6m



Mike Nelsen, 2015
Studio Apparatus (a maquette turned
Memorial to a phantom Work, four way
introduction).
Palais de Tokyo, Paris.

Séverine Hubard

SABLIER

Projet pour le Site du Grand Large
Dunkerque, 2017

Pistes et propositions de médiation pour accompagner l'installation
de l'œuvre sur le site

REFERENCES



Monument à Francesc Macià, 1991
Josep Subirachs
Barcelone.



Peter Chadwick, 2016



Jan Kopp. 1993
La Butte aux coquelicots,
Ivry-sur-Seine.



BNKR Bunker Arquitectura, 2011
Église Sunset d'Acapulco
(Mexique)